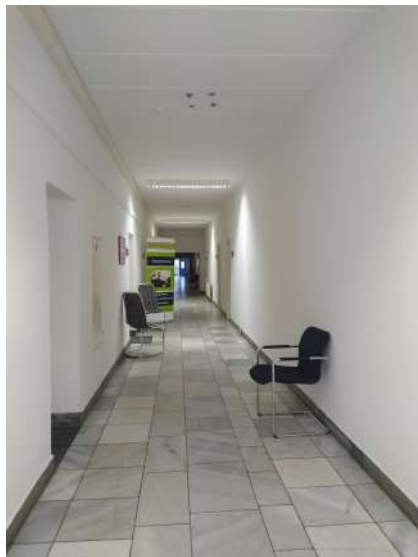




Ich bin Anfang des Jahres vom BBZ (Niederauer Straße 24) in das Nachbargebäude (Niederauer Straße 26) gezogen. Dort befinden sich auch das Arbeitsamt sowie die VHS. Eingang ist an der Straße vorn.



Sie müssen in die dritte Etage. Dort dann den Flur entlang, bis (fast) ganz hinten rechts.



Das Vorzimmer sieht noch etwas trostlos aus, aber ich bin ja auch erst vor kurzem eingezogen ;-)

Formulare liegen auf dem kleinen Schrank.

Verordnung bei Überweisung zur Individualisierung für Psychotherapie gemäß § 37a SGB V im Umfang von maximal 6 Therapeutenstellen

Name: _____ Datum: _____

Praxisbescheinigung ja nein

Spezialfachliche Leistungen ja nein